

# betuwewewind

## Stand van zaken windpark Avri

Hondsgemet 17 november 2015

# programma

- Consortium
- Locatie
- Mogelijke overlast van slagschaduw en geluid
- Omgevingsonderzoek
- Wat gebeurt er met de stroom?
- Samenwerking Zonnepark Avri
- Mogelijkheid van collectieve afname door hondsgemet CV

betuwewind

## Betuwewind

*communicatie, burgerparticipatie, procedures met omgeving en bevoegd gezag*

### Windpark Avri

- Yard
- Winvast
- Burgercoöperatie

3 turbines,

Avri verhuurt haar grond

### Windpark Deil

- Yard
- Prodeon
- Raedthuys
- Burgercoöperatie

9-11 turbines

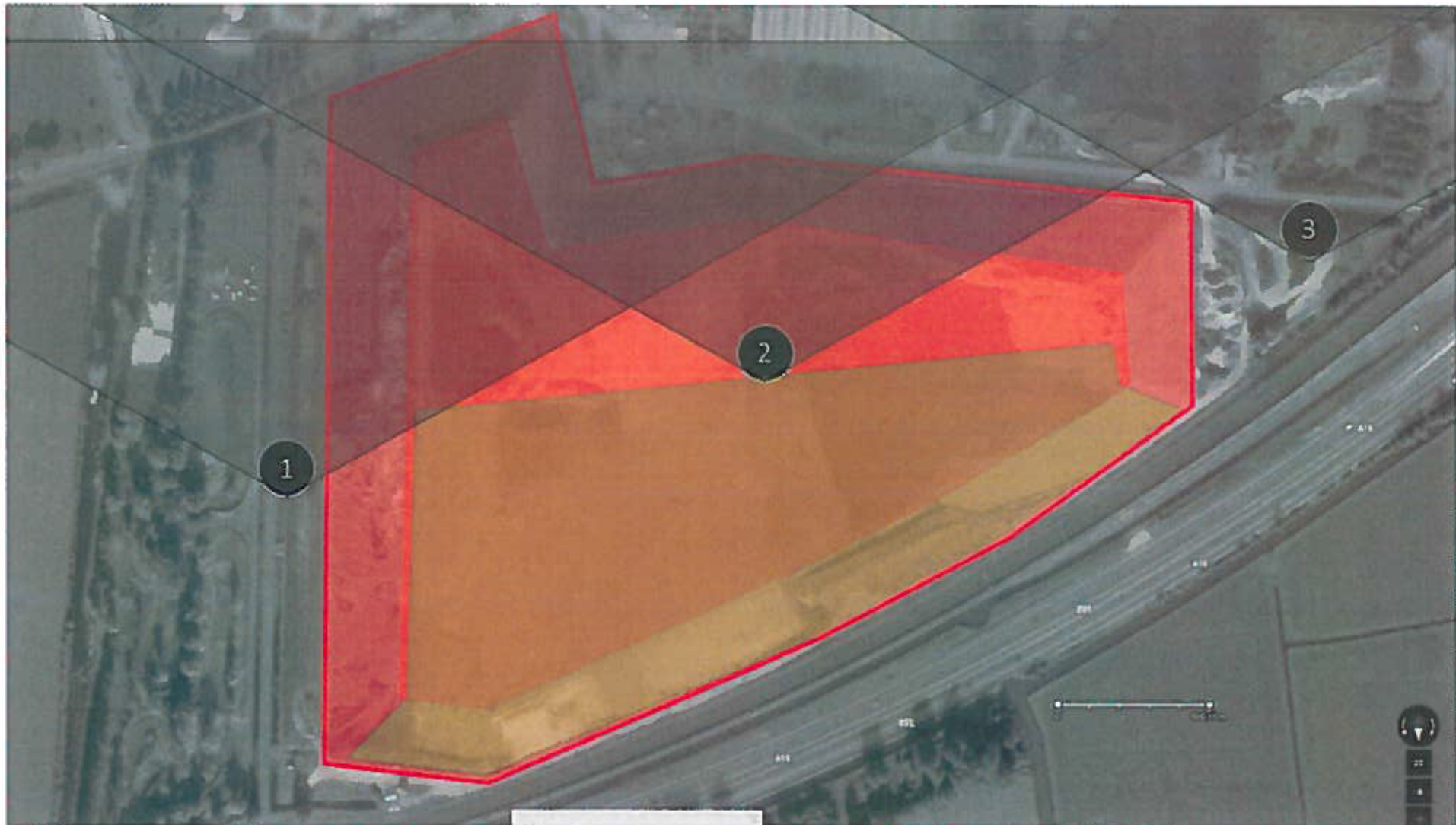
# betuwewind

# Burgerparticipatie

- Mogelijkheid om deel te nemen in eigen vermogen
- Lid worden en meepraten
- Stroom afnemen via Betuwestroom
- Intekenen op werk
- Gebiedsfonds/lokale compensatie

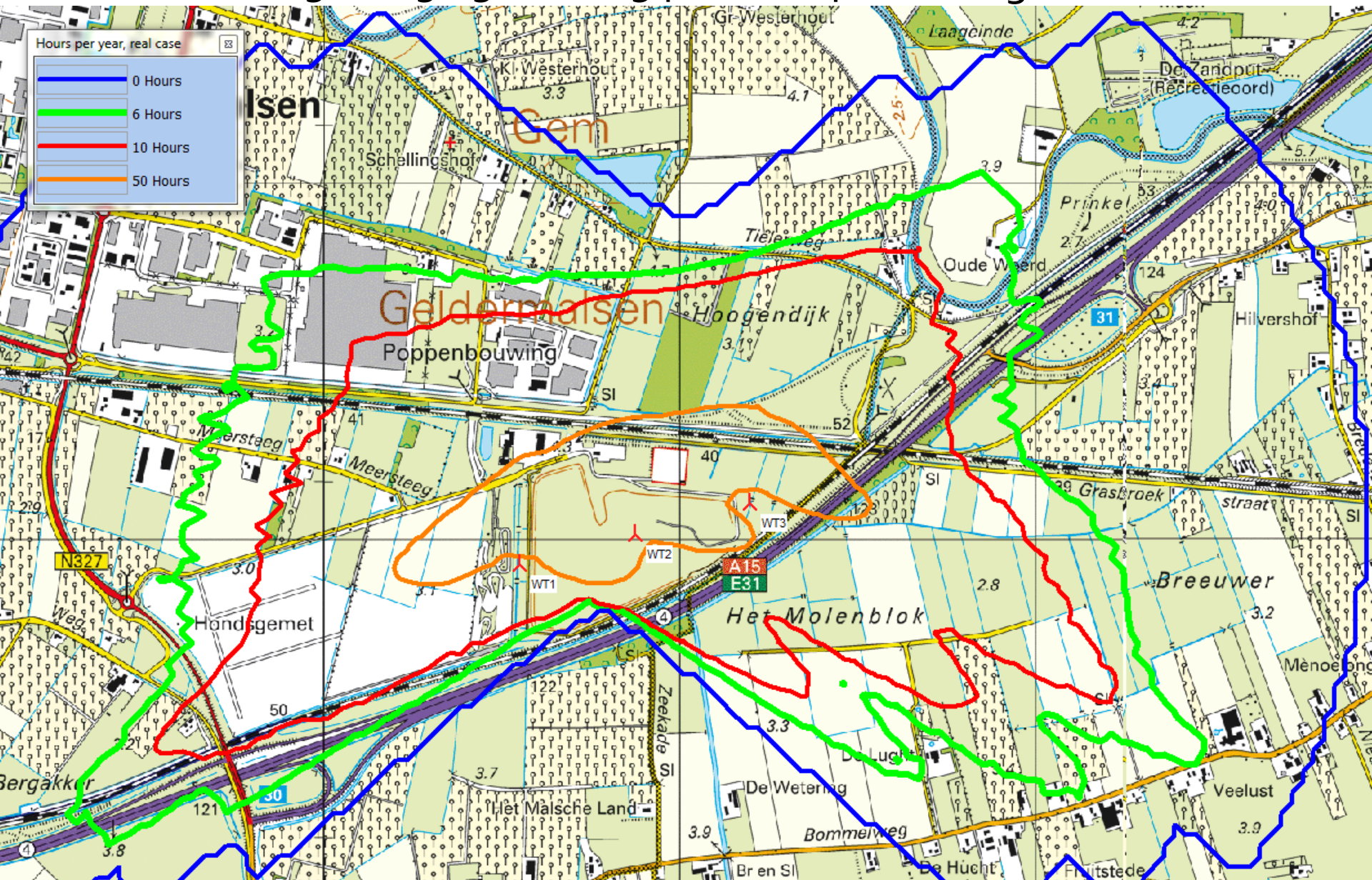
betuwewind

# Windpark en zonnepark

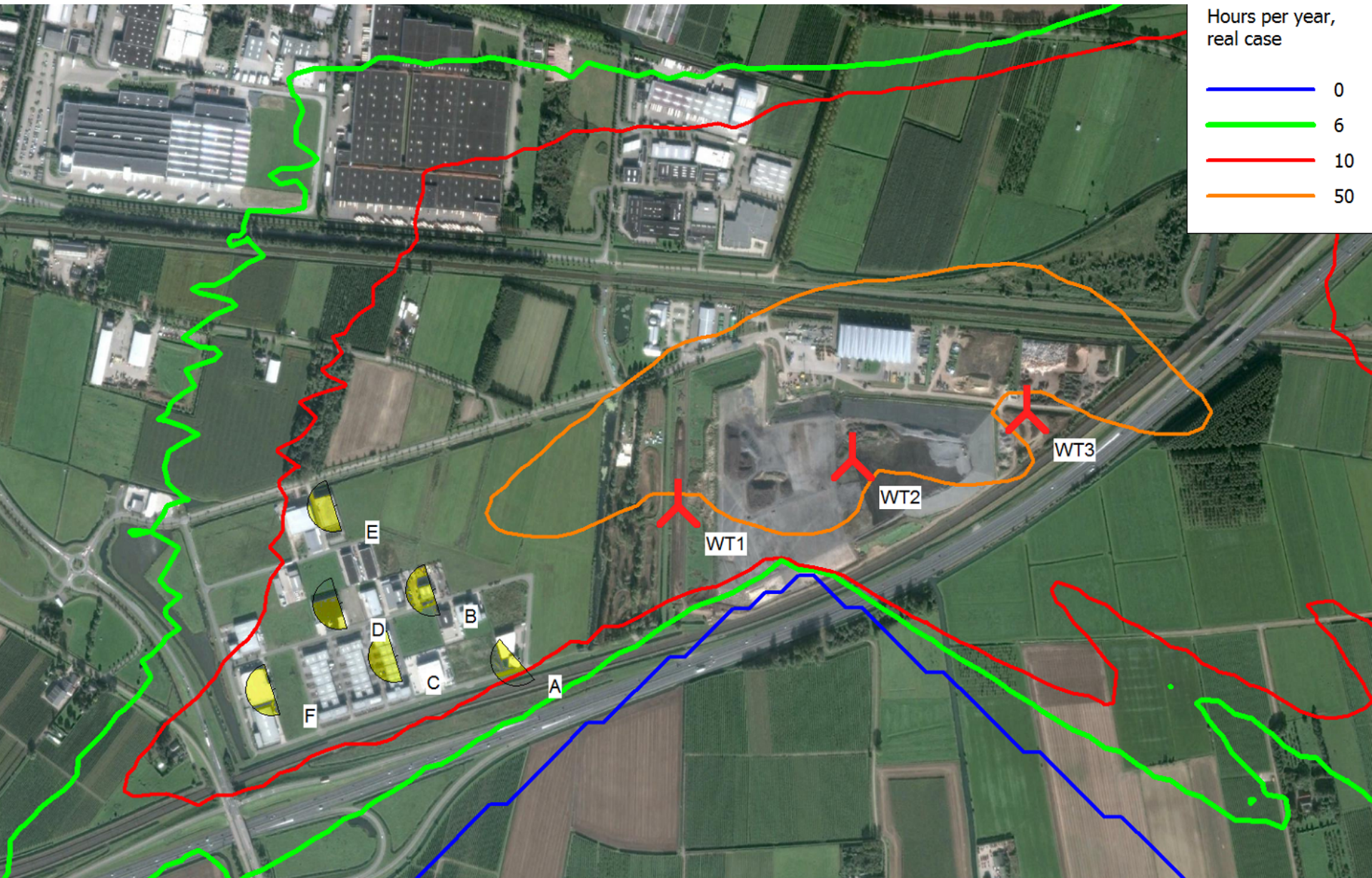


# Slagschaduw (worst case)

3 x N131-3MW – 134m en 114m ashoogte

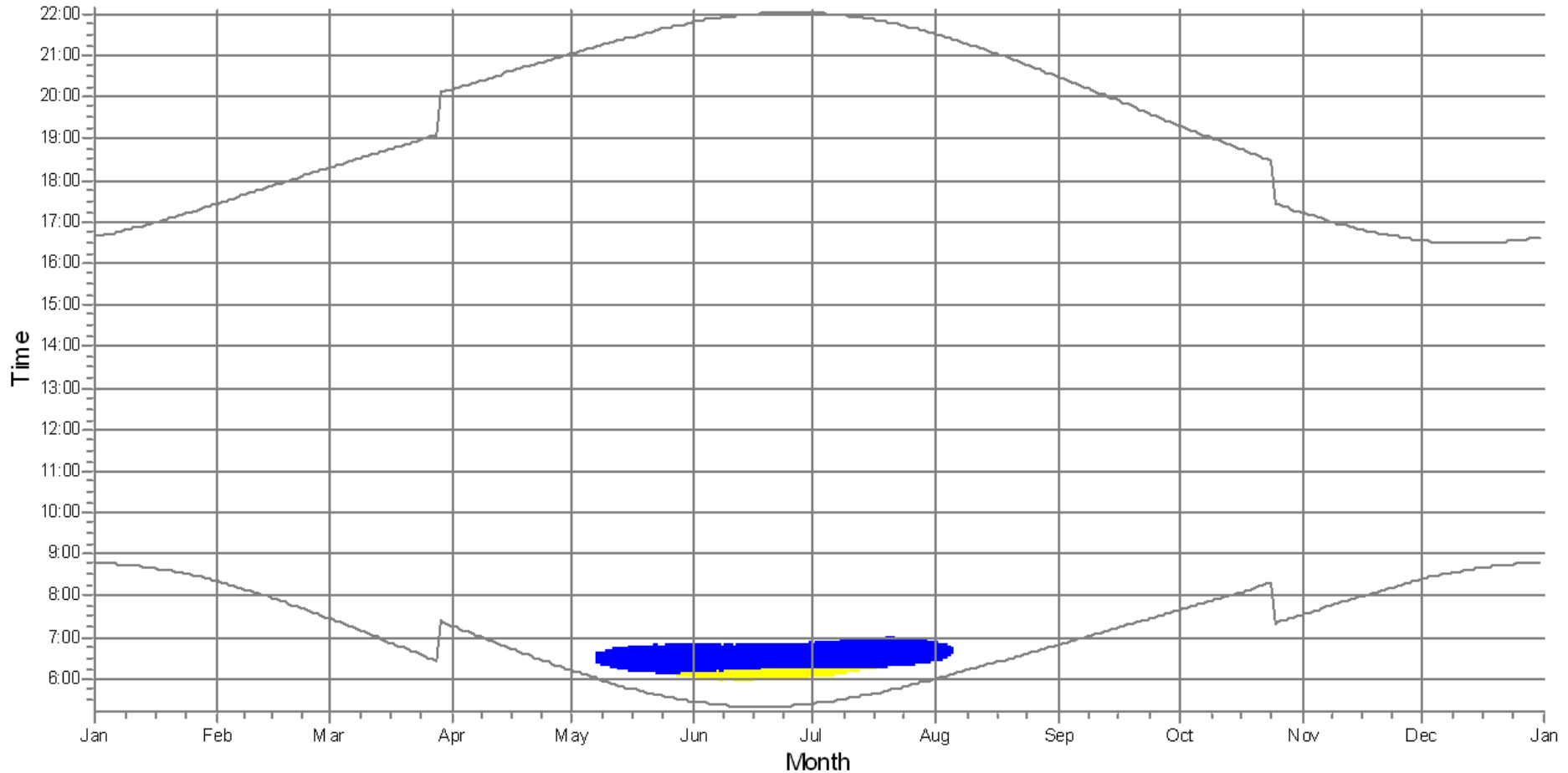


# Slagschaduw Hondsgemet



# Slagschaduw punt A

A: Shadow Receptor: 25,0 × 12,0 Azimuth: -130,2° Slope: 90,0° (171)



WT1: NORDEX N131/3000 3000 131.0 !O! hub: 134,0 m (TOT: 199,5 m) (4.1)

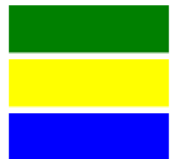
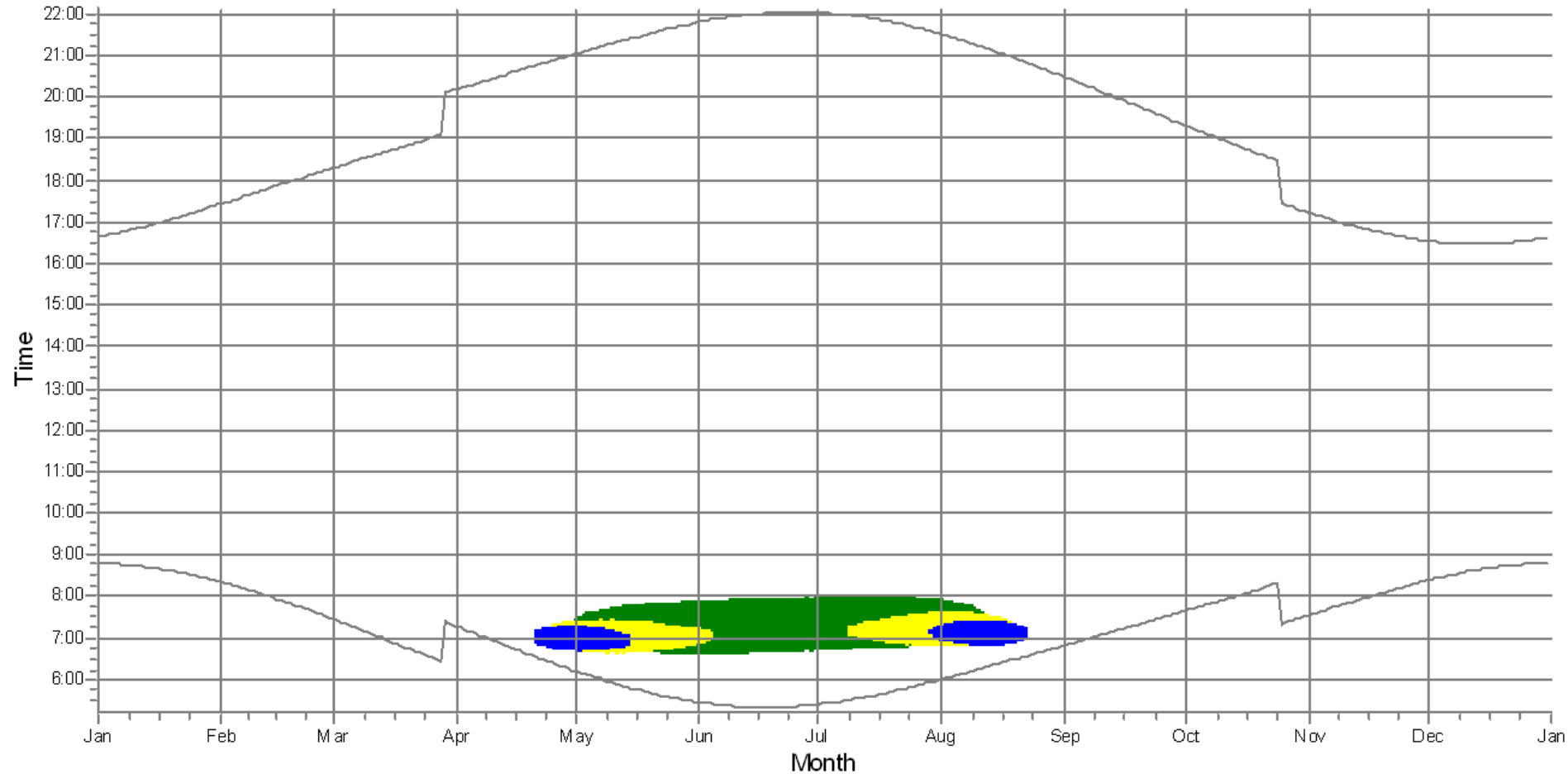
WT2: NORDEX N131/3000 3000 131.0 !O! hub: 114,0 m (TOT: 179,5 m) (4.2)

WT3: NORDEX N131/3000 3000 131.0 !O! hub: 134,0 m (TOT: 199,5 m) (4.3)



# Slagschaduw punt B

B: Shadow Receptor: 15,0 × 8,0 Azimuth: -106,4° Slope: 90,0° (172)



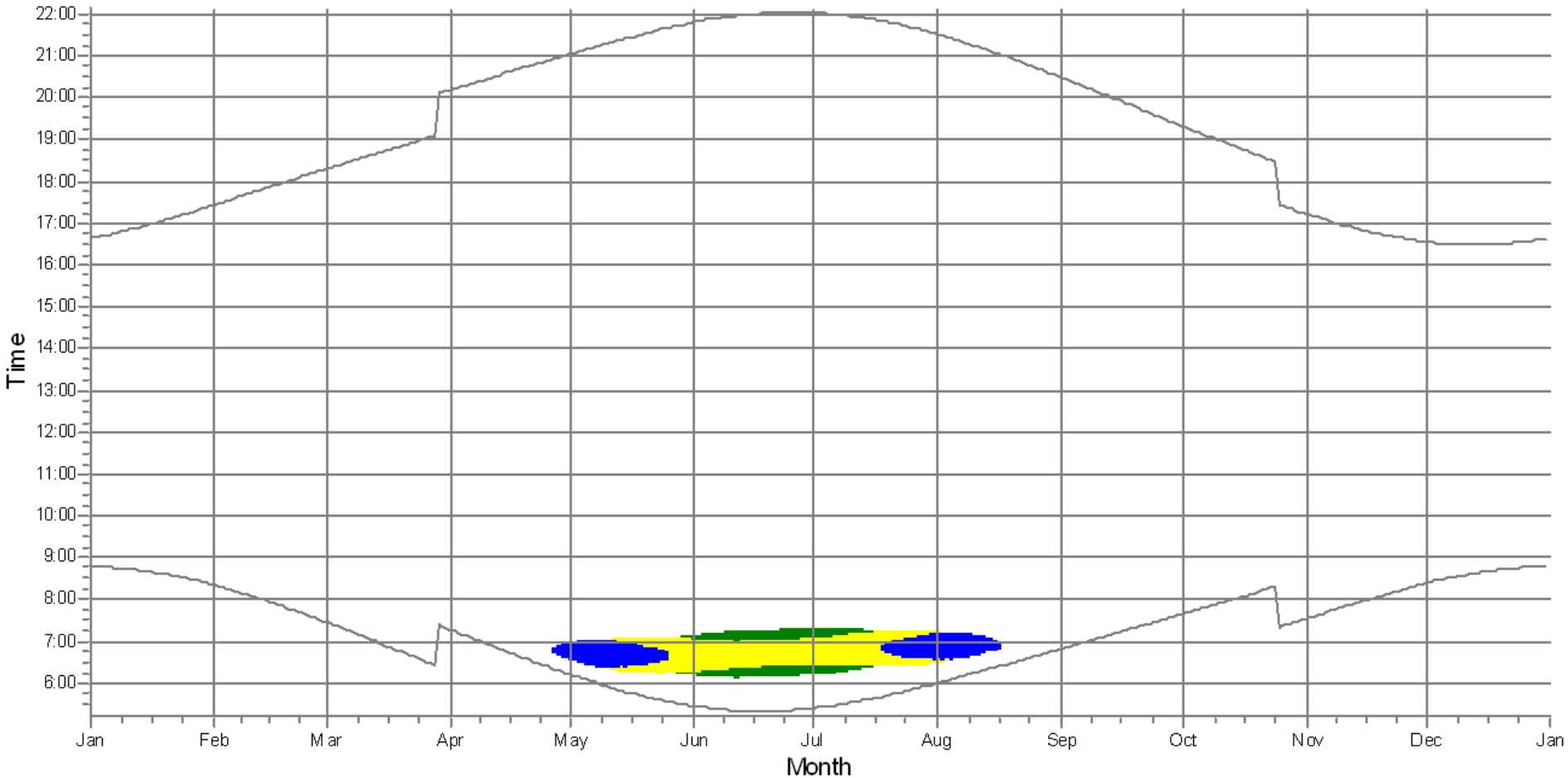
WT1: NORDEX N131/3000 3000 131.0 !O! hub: 134,0 m (TOT: 199,5 m) (4.1)

WT2: NORDEX N131/3000 3000 131.0 !O! hub: 114,0 m (TOT: 179,5 m) (4.2)

WT3: NORDEX N131/3000 3000 131.0 !O! hub: 134,0 m (TOT: 199,5 m) (4.3)

# Slagschaduw punt C

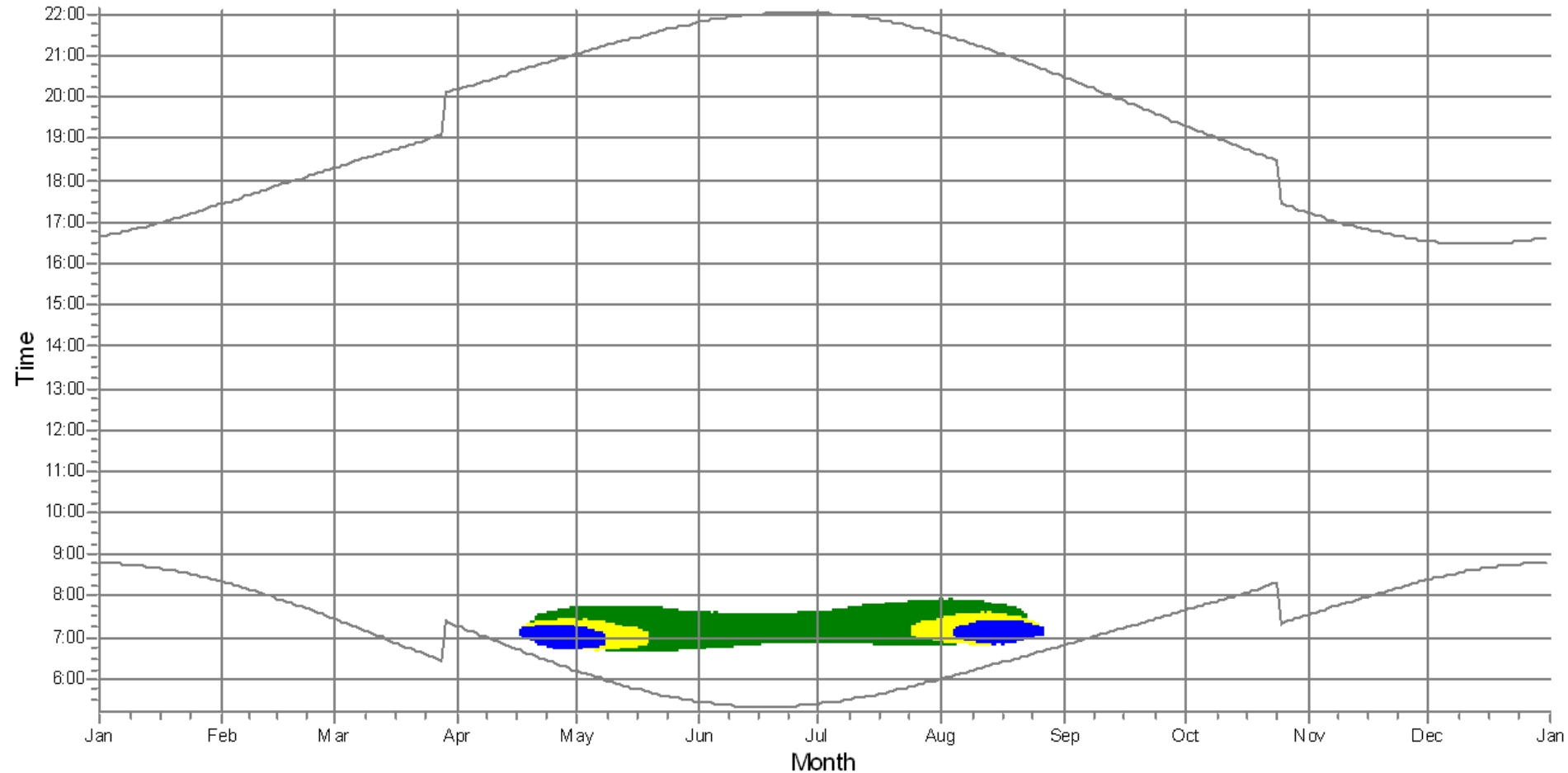
C: Shadow Receptor: 38,0 × 10,0 Azimuth: -106,4° Slope: 90,0° (173)






- WT1: NORDEX N131/3000 3000 131.0 !O! hub: 134,0 m (TOT: 199,5 m) (4.1)
- WT2: NORDEX N131/3000 3000 131.0 !O! hub: 114,0 m (TOT: 179,5 m) (4.2)
- WT3: NORDEX N131/3000 3000 131.0 !O! hub: 134,0 m (TOT: 199,5 m) (4.3)

# Slagschaduw punt D

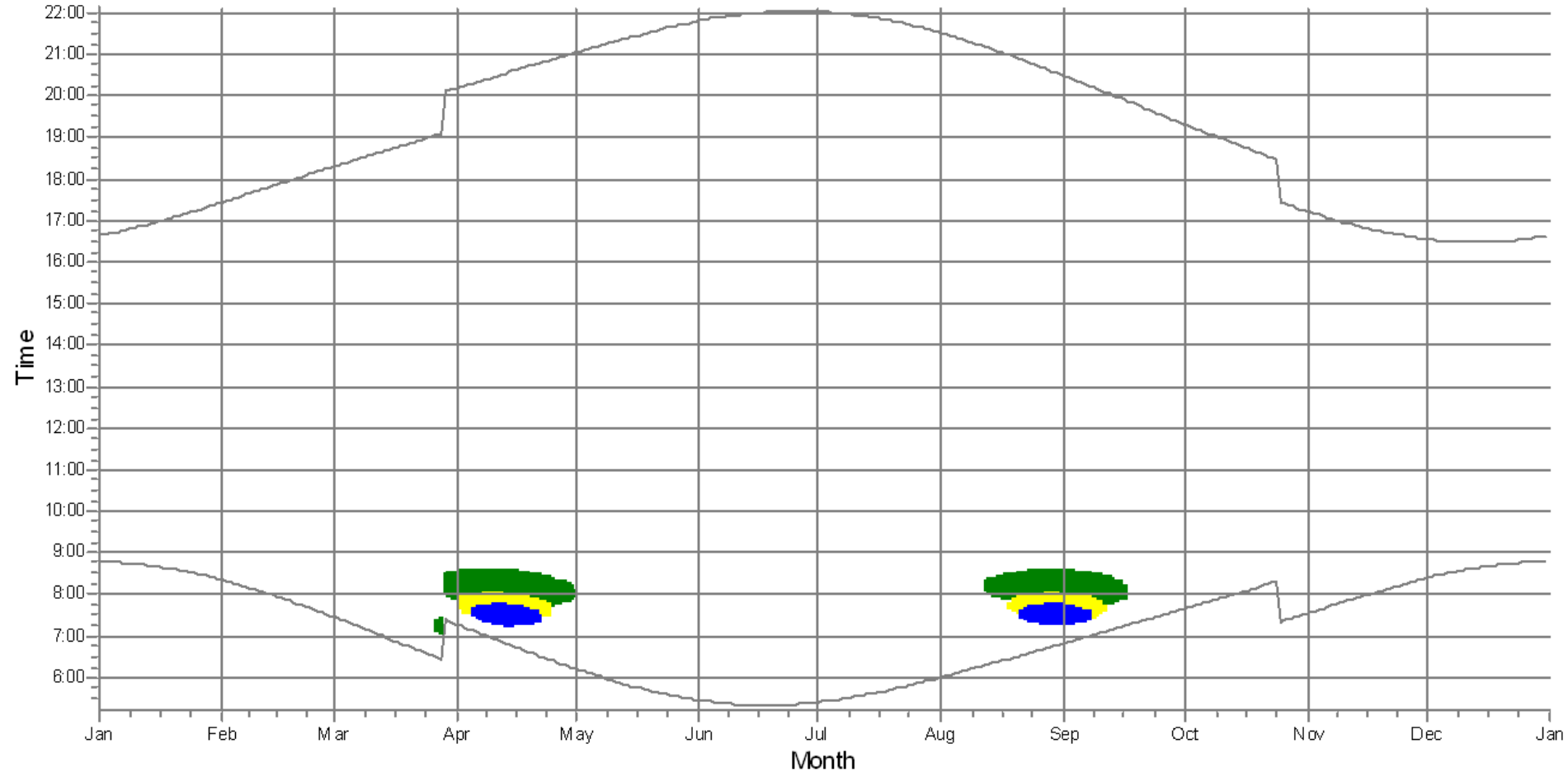
D: Shadow Receptor: 38,0 × 10,0 Azimuth: -106,4° Slope: 90,0° (174)



-  WT1: NORDEX N131/3000 3000 131.0 !O! hub: 134,0 m (TOT: 199,5 m) (4.1)
-  WT2: NORDEX N131/3000 3000 131.0 !O! hub: 114,0 m (TOT: 179,5 m) (4.2)
-  WT3: NORDEX N131/3000 3000 131.0 !O! hub: 134,0 m (TOT: 199,5 m) (4.3)

# Slagschaduw punt E

E: Shadow Receptor: 15,0 × 8,0 Azimuth: -106,4° Slope: 90,0° (175)



WT1: NORDEX N131/3000 3000 131.0 !O! hub: 134,0 m (TOT: 199,5 m) (4.1)

WT2: NORDEX N131/3000 3000 131.0 !O! hub: 114,0 m (TOT: 179,5 m) (4.2)

WT3: NORDEX N131/3000 3000 131.0 !O! hub: 134,0 m (TOT: 199,5 m) (4.3)





# Uitgevoerde onderzoeken

- Geluid
- Slagschaduw
- Radar
- Externe veiligheid
- Bodem, water, archeologie
- Natuurtoets
- Flora en faunawet toets
- Landschappelijke inpassing
- MER-beoordeling

betuwewind

# Planning en procedure

- Voorontwerp bestemmingsplan:
  - Dec 2015 – Mrt 2016
- Ontwerp bestemmingsplan + omgevingsvergunning:
  - Apr 2016 – Jul 2016
- Vaststelling bestemmingsplan + verlening vergunning:
  - Aug 2016
- Bezwaar + beroep procedure:
  - Aug 2016 – Q1-2017
- Bouwperiode
  - Q4-2017 – Q1-2018

betuwewind



# Visualisaties

- 3 x Vestas V126-3.3MW
- 126 m rotordiameter
- WT1 en 3 op 137m ashoogte
- WT2 op 117m ashoogte

betuwewind

# Bij entree Hondsgemet



# Bij oprit A15



# Duurzame stroom

- Betuwestroom is coöperatief energiedienstenbedrijf
  - Lokale duurzame stroom
  - Handelsplatform
  - Energiebesparing, ook voor bedrijven
  - Ontwikkeling en beheer van opwekcapaciteit
  - Netwerkoptimalisatie
- Door lokale optimalisatie lagere handels- en transportkosten

betuwewind

# Propositie Hondsgemet

- 1 aansluiting
- Onderlinge handel zonder transportkosten en zonder handelsmarge
- 100% lokale duurzame stroom
- Begeleiding bij wettelijke bespaarverplichting
- Mogelijke start september 2016 op basis van zonnepark Avri

betuwewind

Vragen?

betuwewind

# Hoek Tielerweg / Zeekade



# Nabij Tielerweg 58





# Nabij Bommelweg 45



# Bij Bommelweg 77



# Tussen Bommelweg 6 en 6a





Voorkeursgrenswaarde voor  
verschillende bronnen

- Windturbines: 47dB Lden
- Weg: 48dB Lden
- Rail: 55 dB Lden
- Industrie (AVRI): 50 dB(A) etmaalwaarde

Source: SWI, DigitalGlobe, GeoEye, Earthstar Geographics, CNES/Airbus DS, USDA, USGS, AeroVIG, GeoEye, IGN, Aerospac

0 200 400 800 1200 Meter